



 please respect the colors of the printed paper

 we do not give any guarantee

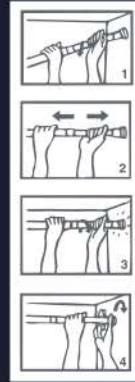
 ● PAVEMENT 2006 C

 ● COLOR ENCHROMA BOARD: C: 65% - M: 10% - Y: 22% - K: 15%

douceur
d'intérieur

TRINGLE DE DOUCHE

auto-ajustable 75 > 115 cm



Tringle de douche
 Planchette à visser
 Adaptabilité de 75 à 115 cm
 Adaptabilité de montage
 1. Insérer la tringle dans le support murale jusqu'à ce que la partie supérieure de la tringle soit à l'écart du support.
 2. Appuyer la tringle vers l'intérieur jusqu'à ce qu'elle soit à l'écart du support.
 3. Appuyer la tringle vers l'extérieur jusqu'à ce qu'elle soit à l'écart du support.
 4. Bloquer la tringle en tirant la partie supérieure vers l'intérieur.

Assen van
 Plaatje te wisselen
 Aanpasbaarheid 75 tot 115 cm
 Aanpasbaarheid montage
 1. Het steunprofiel in de muur plaatsen tot de bovenkant van de steun uitsteekt.
 2. Duwen de steun naar binnen tot de bovenkant van de steun uitsteekt.
 3. Duwen de steun naar buiten tot de bovenkant van de steun uitsteekt.
 4. Lock the end of the rail by pulling the top part towards the wall.

Deinstange
 Einsteckstange
 Anpassbar 75 bis 115 cm
 Einbaueigenschaften
 1. Halten Sie die Einstange in die Wand. Teil der Einstange muss über den Rand der Halterung hinausragen.
 2. Drücken Sie die Einstange nach innen, bis der obere Teil der Halterung über den Rand hinausragt.
 3. Drücken Sie die Einstange nach außen, bis der obere Teil der Halterung über den Rand hinausragt.
 4. Blockieren Sie die Einstange, indem Sie den oberen Teil der Halterung nach innen ziehen.

Barra de chuveiro
 Plancheta de fixação
 Adaptabilidade 75 a 115 cm
 Características de montagem
 1. Com o suporte, empurrar a barra para a parede até a parte superior da barra se afastar do suporte.
 2. Empurrar a barra para dentro até a parte superior da barra se afastar do suporte.
 3. Empurrar a barra para fora até a parte superior da barra se afastar do suporte.
 4. Caso o mecanismo da barra não se autoajuste, empurrar a barra para o suporte.

Acido de doucha
 Plancheta a murare
 Adaptabilitate 75 la 115 cm
 Caracteristici de montaj
 1. Cu suportul, împinge bara de dusă până la partea superioară a barei să se desprindă de suport.
 2. Împinge bara spre interior până la partea superioară a barei să se desprindă de suport.
 3. Împinge bara spre exterior până la partea superioară a barei să se desprindă de suport.
 4. Dacă mecanismul barei nu se autoajustează, împinge bara în suport.

Matta de chuveiro
 Plancheta a murar
 Adaptabilitate 75 la 115 cm
 Caracteristici de montaj
 1. Cu suportul, împinge bara de dusă până la partea superioară a barei să se desprindă de suport.
 2. Împinge bara spre interior până la partea superioară a barei să se desprindă de suport.
 3. Împinge bara spre exterior până la partea superioară a barei să se desprindă de suport.
 4. Dacă mecanismul barei nu se autoajustează, împinge bara în suport.

Mattakönningsstycke
 Plancheta a murar
 Adaptabilitate 75 la 115 cm
 Caracteristici de montaj
 1. Cu suportul, împinge bara de dusă până la partea superioară a barei să se desprindă de suport.
 2. Împinge bara spre interior până la partea superioară a barei să se desprindă de suport.
 3. Împinge bara spre exterior până la partea superioară a barei să se desprindă de suport.
 4. Dacă mecanismul barei nu se autoajustează, împinge bara în suport.

Douchestang
 Einsteckstange
 Anpassbar 75 bis 115 cm
 Einbaueigenschaften
 1. Halten Sie die Stange in der Wand. Teil der Stange muss über den Rand der Halterung hinausragen.
 2. Drücken Sie die Stange nach innen, bis der obere Teil der Halterung über den Rand hinausragt.
 3. Drücken Sie die Stange nach außen, bis der obere Teil der Halterung über den Rand hinausragt.
 4. Blockieren Sie die Stange, indem Sie den oberen Teil der Halterung nach innen ziehen.

Barra de chuveiro
 Plancheta a murar
 Adaptabilitate 75 la 115 cm
 Caracteristici de montaj
 1. Cu suportul, împinge bara de dusă până la partea superioară a barei să se desprindă de suport.
 2. Împinge bara spre interior până la partea superioară a barei să se desprindă de suport.
 3. Împinge bara spre exterior până la partea superioară a barei să se desprindă de suport.
 4. Dacă mecanismul barei nu se autoajustează, împinge bara în suport.

Acido de doucha
 Plancheta a murare
 Adaptabilitate 75 la 115 cm
 Caracteristici de montaj
 1. Cu suportul, împinge bara de dusă până la partea superioară a barei să se desprindă de suport.
 2. Împinge bara spre interior până la partea superioară a barei să se desprindă de suport.
 3. Împinge bara spre exterior până la partea superioară a barei să se desprindă de suport.
 4. Dacă mecanismul barei nu se autoajustează, împinge bara în suport.

Mattakönningsstycke
 Plancheta a murar
 Adaptabilitate 75 la 115 cm
 Caracteristici de montaj
 1. Cu suportul, împinge bara de dusă până la partea superioară a barei să se desprindă de suport.
 2. Împinge bara spre interior până la partea superioară a barei să se desprindă de suport.
 3. Împinge bara spre exterior până la partea superioară a barei să se desprindă de suport.
 4. Dacă mecanismul barei nu se autoajustează, împinge bara în suport.

Douchestang
 Einsteckstange
 Anpassbar 75 bis 115 cm
 Einbaueigenschaften
 1. Halten Sie die Stange in der Wand. Teil der Stange muss über den Rand der Halterung hinausragen.
 2. Drücken Sie die Stange nach innen, bis der obere Teil der Halterung über den Rand hinausragt.
 3. Drücken Sie die Stange nach außen, bis der obere Teil der Halterung über den Rand hinausragt.
 4. Blockieren Sie die Stange, indem Sie den oberen Teil der Halterung nach innen ziehen.

Barra de chuveiro
 Plancheta a murar
 Adaptabilitate 75 la 115 cm
 Caracteristici de montaj
 1. Cu suportul, împinge bara de dusă până la partea superioară a barei să se desprindă de suport.
 2. Împinge bara spre interior până la partea superioară a barei să se desprindă de suport.
 3. Împinge bara spre exterior până la partea superioară a barei să se desprindă de suport.
 4. Dacă mecanismul barei nu se autoajustează, împinge bara în suport.

Acido de doucha
 Plancheta a murare
 Adaptabilitate 75 la 115 cm
 Caracteristici de montaj
 1. Cu suportul, împinge bara de dusă până la partea superioară a barei să se desprindă de suport.
 2. Împinge bara spre interior până la partea superioară a barei să se desprindă de suport.
 3. Împinge bara spre exterior până la partea superioară a barei să se desprindă de suport.
 4. Dacă mecanismul barei nu se autoajustează, împinge bara în suport.

Mattakönningsstycke
 Plancheta a murar
 Adaptabilitate 75 la 115 cm
 Caracteristici de montaj
 1. Cu suportul, împinge bara de dusă până la partea superioară a barei să se desprindă de suport.
 2. Împinge bara spre interior până la partea superioară a barei să se desprindă de suport.
 3. Împinge bara spre exterior până la partea superioară a barei să se desprindă de suport.
 4. Dacă mecanismul barei nu se autoajustează, împinge bara în suport.

Douchestang
 Einsteckstange
 Anpassbar 75 bis 115 cm
 Einbaueigenschaften
 1. Halten Sie die Stange in der Wand. Teil der Stange muss über den Rand der Halterung hinausragen.
 2. Drücken Sie die Stange nach innen, bis der obere Teil der Halterung über den Rand hinausragt.
 3. Drücken Sie die Stange nach außen, bis der obere Teil der Halterung über den Rand hinausragt.
 4. Blockieren Sie die Stange, indem Sie den oberen Teil der Halterung nach innen ziehen.

© 2015 JJB
 Reproduction interdite sans autorisation écrite de JJB
 JJB - 11500 - France
 www.JJB.com